

BULLETIN DE VEILLE HYDROLOGIQUE

Sécheresse

Le 08 Juillet 2026



BASSIN
DU LOING

ÉTABLISSEMENT PUBLIC
D'AMÉNAGEMENT
ET DE GESTION DES EAUX

Agir ensemble au service des rivières

SITUATION HYDROLOGIQUE ACTUELLE

Les conditions météorologiques particulièrement, voire exceptionnellement, chaudes observées au cours des deux dernières semaines ont accentué la baisse des débits sur l'ensemble du bassin versant du Loing. Cette dégradation généralisée conduit à des situations d'étiage sévère, avec l'apparition de plusieurs secteurs en assec

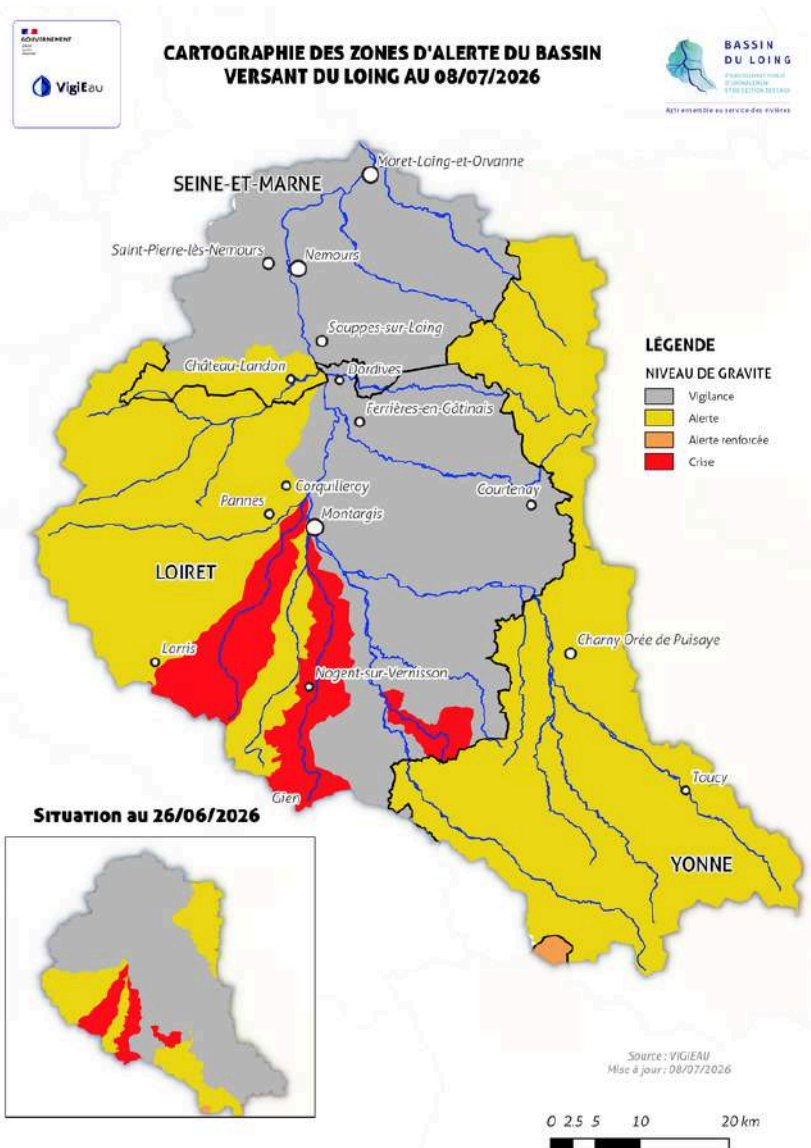
Le Loing demeure soutenu par les débits réservés des étangs de Bourdon et de Moutiers (VNF). En revanche, l'ensemble de ses affluents poursuit une baisse rapide des écoulements.

Les cours d'eau dépendants du soutien de la nappe de Beauce montrent les premiers signes d'un déficit d'alimentation. Concernant le Puiseaux, le Vernisson, le Solin et la Bezonde, la quasi totalité des linéaires de ces cours d'eau sont en assecs. Les parties aval de ces trois derniers cours d'eau atteignent des niveaux critiques, sans toutefois présenter d'assec à ce stade.

Les cours d'eau de rive droite du Gâtinais connaissent également les premières perturbations hydrologiques liées à l'épuisement des écoulements de source. Les sources du Betz et de la Cléry sont désormais taries. Toutefois, leurs secteurs aval conservent des niveaux d'eau globalement satisfaisants grâce au soutien de résurgences pérennes, notamment les rus de Sainte-Rose, de Pense Folie et de Bougis.

Une dégradation comparable est également observée sur les têtes de bassin du Loing et de l'Ouanne, où plusieurs affluents présentent désormais des niveaux de criticité élevés, témoignant d'une diminution marquée des écoulements.

Au regard de cette évolution hydrologique, des arrêtés préfectoraux mettant en œuvre des limitations provisoires des usages de l'eau ont été pris par les DDT du Loiret (45), de l'Yonne (89) et de Seine-et-Marne (77).



Betz

Sur les deux tiers amont de son linéaire, le Betz est particulièrement sensible aux faibles apports en eau actuellement observés. Les nombreux étangs présents sur le bassin versant interceptent une partie des écoulements issus des sources pérennes, réduisant ainsi l'alimentation du cours d'eau en période d'étiage.

Par ailleurs, ces plans d'eau favorisent le réchauffement de l'eau ainsi que l'accumulation de matières en suspension et de matière organique, ce qui peut modifier les caractéristiques physico-chimiques de la masse d'eau.

À l'aval de Chevannes, le Betz bénéficie encore de plusieurs apports pérennes, notamment grâce aux résurgences de la nappe de la craie au niveau des Fontaines de Chevannes, ainsi qu'aux contributions du ru de Sainte-Rose. Ces apports assurent un soutien d'étiage non négligeable et permettent de maintenir un écoulement dans le cours d'eau malgré des conditions hydrologiques déficitaires.

Toutefois, la station hydrométrique du Betz à Bransles enregistre, au 6 juillet 2026, un débit d'environ 150 L/s. Cette valeur correspond à une situation hydrologique dégradée, le débit ayant franchi le seuil d'alerte renforcée. Au regard de l'hydrologie du Betz, la tendance actuelle de ses débits et l'absence de précipitations annoncées, la situation devrait être stable quelques jours avant de progressivement se dégrader.



CLÉRY

À ce jour, la Cléry demeure l'un des rares cours d'eau du bassin du Loing à ne pas présenter de situation de sécheresse hydrologique marquée. Son régime reste en effet largement soutenu par les apports de la nappe de la craie, ce qui permet de maintenir des débits relativement stables malgré les conditions estivales.

La station hydrométrique de Ferrières-en-Gâtinais n'a, à ce stade, franchi aucun des seuils réglementaires de restriction.

Néanmoins, les premiers signes d'une diminution des ressources en eau sont visibles sur l'amont du bassin. À Vernoy, la source de la Cléry ne présente plus d'écoulement et le lavoir associé est aujourd'hui quasiment à sec. Plus en aval, les différentes résurgences et sources situées entre Savigny-sur-Clairis et Courtenay contribuent encore au soutien d'étiage du cours d'eau, permettant de maintenir un débit d'environ 30 L/s en amont de la confluence avec le ru de Bougis.

À partir de ce secteur, plusieurs affluents pérennes, notamment le ru de Bougis et le Pense-Folie, renforcent progressivement les débits de la Cléry. Ces apports contribuent au maintien d'un écoulement soutenu jusqu'à la confluence avec le Loing, expliquant la situation hydrologique actuellement plus favorable de la Cléry par rapport aux autres cours d'eau du bassin.



SECTEUR MONTARGOIS : BEZONDE, SOLIN, PUISEAUX ET VERNISSON

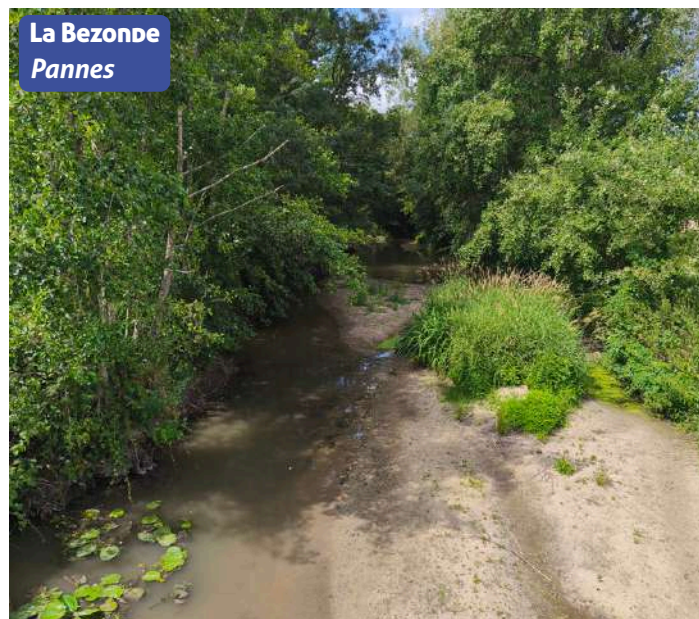
Concernant les cours d'eau du Montargois alimentés par la nappe de Beauce (Bezonde, Solin, Puiseaux et Vernisson), le constat est sans appel : leur situation hydrologique s'est fortement dégradée depuis le premier épisode de chaleur du mois de mai. Les débits poursuivent leur baisse : les cours d'eau ont tous franchis le seuil d'alerte voire le seuil de crise pour le Solin et le Vernisson.

La majeure partie de leur linéaire est aujourd'hui en assec ou en étiage sévère. Les secteurs de sources sont taris depuis plusieurs semaines et les derniers écoulements proviennent essentiellement de connexions ponctuelles avec les calcaires de Beauce sur les parties aval.

Quelques secteurs refuges persistent néanmoins. C'est notamment le cas du Vernisson au niveau des zones humides restaurées des étangs de Nogent-sur-Vernisson, où le fonctionnement hydrologique des milieux permet encore d'assurer un soutien d'étiage et de maintenir des écoulements malgré des conditions de sécheresse particulièrement marquées.

Sur le Solin, les très faibles débits, combinés à la présence de plusieurs barrages, favorisent un réchauffement de l'eau et une diminution de son oxygénation, conduisant à des mortalités piscicoles sur plusieurs secteurs. La Bezonde présente une situation comparable, avec une fragmentation des écoulements et un isolement progressif des habitats aquatiques, réduisant les capacités de refuge et de déplacement des espèces. Les principaux affluents de la Bezonde présentent des assecs sur leurs parties amont.

Au regard des prévisions météorologiques pour les quinze prochains jours, qui ne laissent entrevoir ni précipitations significatives ni baisse durable des températures, la situation devrait continuer à se dégrader. En l'absence de recharge des milieux, ces cours d'eau devraient évoluer vers des assecs généralisés sur la quasi-totalité de leur linéaire, à l'exception de quelques secteurs ponctuellement soutenus par des apports souterrains ou des zones humides fonctionnelles.



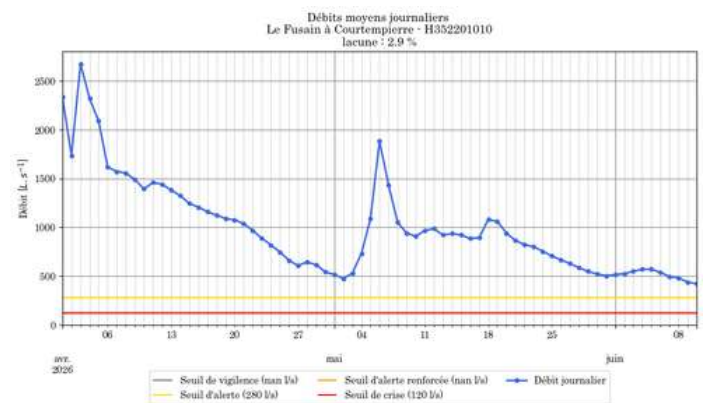
Fusin

Sur le bassin du Fusin, les niveaux d'eau et les débits poursuivent leur diminution, en lien avec la décharge progressive de la nappe des calcaires de Beauce qui assure le soutien d'étiage du cours d'eau. Les affluents, notamment le Maurepas et la Rolande, connaissent également une baisse de leurs débits.

Le bassin versant bénéficie toutefois de la présence de nombreuses zones humides fonctionnelles, qui participent au soutien d'étiage en restituant progressivement l'eau stockée au cours des périodes plus sèches. Par ailleurs, les opérations de déplacement de plusieurs forages d'irrigation agricole, réalisées dans le cadre de la mise en œuvre du SAGE Nappe de Beauce, contribuent aujourd'hui à préserver les écoulements du Fusin en limitant les prélèvements à proximité immédiate du cours d'eau.

À ce stade, les écoulements demeurent suffisants pour assurer une continuité hydraulique sur la majorité du linéaire et limiter les impacts les plus sévères sur les peuplements piscicoles. La tendance reste néanmoins préoccupante, avec des débits désormais proches du seuil d'alerte et susceptibles de poursuivre leur diminution en l'absence de précipitations significatives.

Il est également à noter que la station hydrométrique de Courtempierre est actuellement indisponible, ce qui ne permet pas d'assurer un suivi en temps réel des débits sur ce secteur. L'évaluation de la situation repose ainsi principalement sur les observations de terrain et les autres données hydrologiques disponibles.

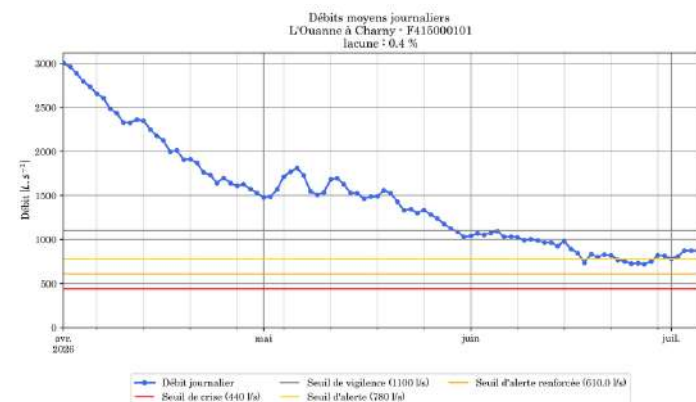


Ouanne

Sur la partie amont du bassin versant de l'Ouanne, une baisse marquée des débits est observée depuis plusieurs semaines. À Toucy, le débit oscille actuellement autour de 50 L/s. Si cette valeur n'a rien d'exceptionnel pour cette période estivale, son atteinte intervient cette année avec environ deux semaines d'avance par rapport à une année sèche « classique », traduisant une installation plus précoce des conditions d'étiage. Cette situation est marquée sur les principaux affluents amont, notamment le Branlin et l'Agréau, où les apports sont désormais très faibles.

En aval, au niveau de Charny-Orée-de-Puisaye, la confluence du Branlin et de l'Agréau, associée à la forte densité de zones humides fonctionnelles présentes sur le bassin versant, permet encore d'assurer un soutien d'étiage efficace. Le débit de l'Ouanne s'y maintient ainsi aux alentours du seuil d'alerte (environ 780 L/s).

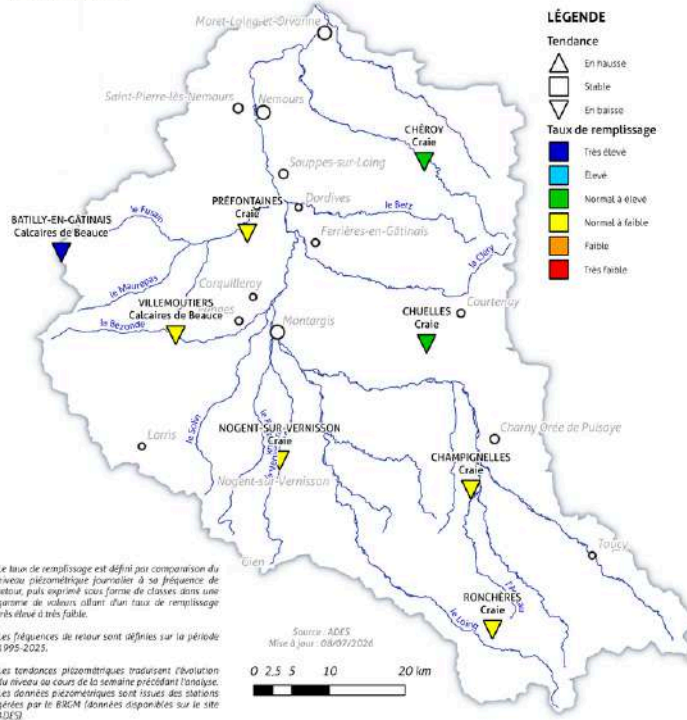
À ce stade, la situation demeure moins préoccupante que sur d'autres bassins du territoire et ne présente pas de caractère critique. Néanmoins, la poursuite de la baisse des débits sur les secteurs amont témoigne d'une tension quantitative croissante, dont les premiers effets sur les habitats aquatiques et les communautés biologiques sont d'ores et déjà perceptibles. L'évolution de la situation dépendra désormais largement des conditions météorologiques des prochaines semaines.



SITUATION HYDROGÉOLOGIQUE DES NAPPES



SITUATION DES NAPPES AU 08/07/2026

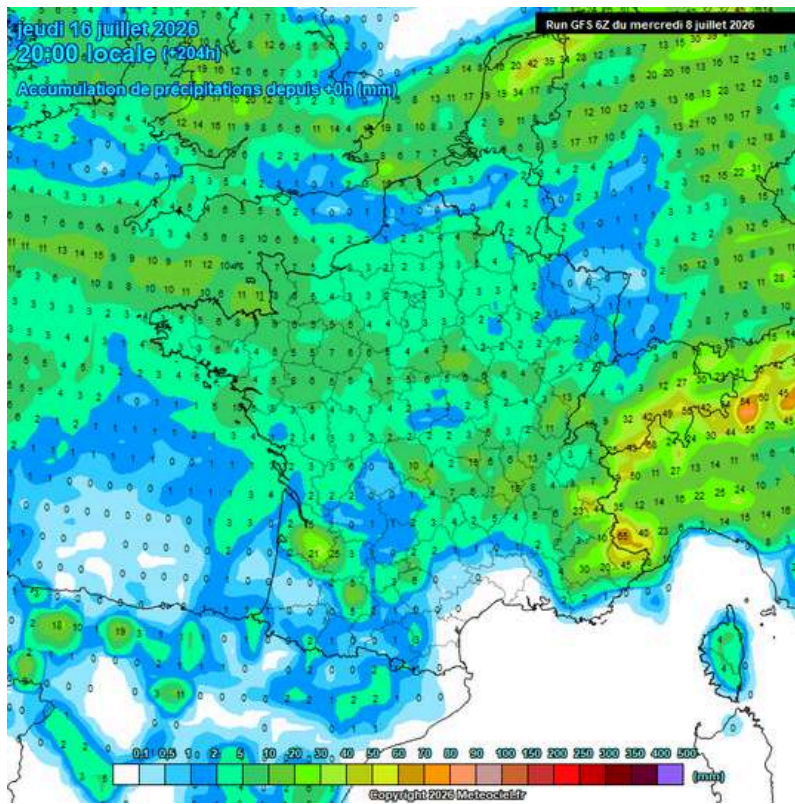


Dans la continuité de la vidange amorcée dès le mois de mai et poursuivie en juin, les niveaux des nappes continuent de diminuer sous l'effet de l'absence de pluies suffisamment efficaces pour assurer leur recharge. Malgré cette baisse saisonnière, la situation demeure globalement satisfaisante sur l'ensemble du bassin du Loing.

Sur la rive droite du Loing, drainant la nappe de la Craie du Gâtinais, les indicateurs piézométriques présentent des niveaux normaux à élevés. Les piézomètres de Chéroy et de Chuelles conservent ainsi des niveaux supérieurs aux normales saisonnières, tandis que ceux de Nogent-sur-Vernisson, Préfontaines et Champignelles restent proches des normales. La nappe des calcaires de Beauce affiche quant à elle une situation particulièrement favorable à Batilly-en-Gâtinais, où le niveau demeure très élevé pour la saison. Ce bon état n'empêche toutefois pas une baisse marquée depuis la mi-juin, avec une diminution piézométrique d'environ trois mètres observée sur ce piézomètre.

À ce stade, la situation des eaux souterraines du bassin du Loing apparaît globalement satisfaisante pour un début de mois de juillet, même si son évolution au cours des prochaines semaines dépendra fortement des conditions météorologiques estivales et des prélèvements réalisés durant la période d'étiage.

PRÉVISIONS MÉTÉOROLOGIQUES



Les prévisions pour la semaine à venir restent peu favorables à une amélioration de la situation hydrologique. Les cumuls de précipitations attendus à +7 jours sur les départements du Loiret, de la Seine-et-Marne et de l'Yonne sont relativement faible (environ 3 mm/7jours).

Les précipitations attendues devraient rester localisées et ne devraient pas contribuer de manière significative à la recharge des nappes ni assurer un soutien durable et satisfaisant des débits des cours d'eau.

02 38 28 55 11

contact@epageloing.fr

www.epageloing.fr

25, rue Jean Jaurès, 45200 Montargis

