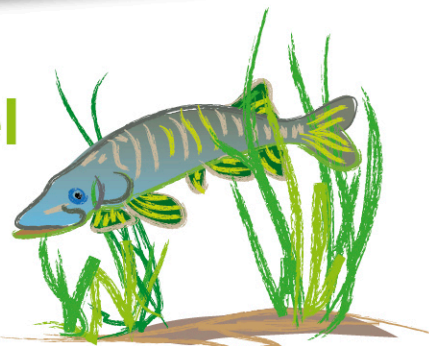


restaurer le Vernisson

à Nogent-sur-Vernisson

Revaloriser le patrimoine naturel et paysager du Vernisson



Historique et état des lieux du Vernisson

Le Vernisson est un affluent du Loing et un sous affluent de la Seine. Il prend sa source au lieu-dit « La Marionière » sur la commune de la Bussière et conflue dans le Loing à Montargis, après avoir parcouru environ 37,5 km. La rivière traverse également les communes de Boismorand, Nogent-sur-Vernisson, Pressigny les Pins, Cortrat, Solterre, Conflans-sur-Loing, Mormant-sur-Vernisson, Amilly et Villemandeur.

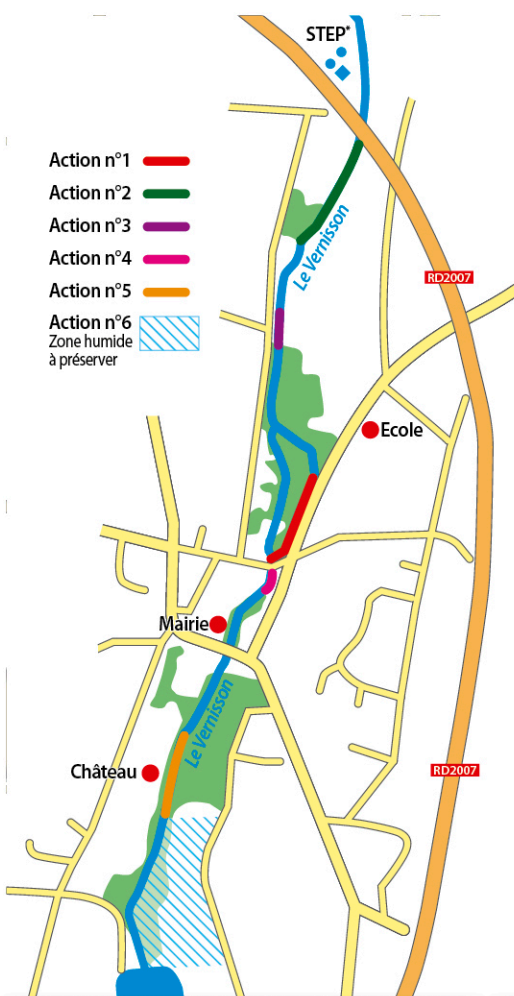
Entre 1960 et 1990, d'importants aménagements hydrauliques (travaux de recalibrage, curage et implantation d'ouvrages...) ont impacté l'équilibre et le bon fonctionnement de la rivière.

Depuis les années 2000, en suivant les réglementations européennes et nationales, les travaux de restauration et d'entretien visent à reconquérir une bonne qualité chimique et écologique des milieux aquatiques; tout en conciliant les enjeux socio-économiques, paysagers et naturels du territoire.

Le projet actuel, mené par le SIVLO en partenariat avec la commune, a pour objectif de restaurer le Vernisson dans la traversée urbaine de Nogent-sur-Vernisson.

En effet, ce tronçon de 1 500 mètres linéaires est aujourd'hui artificialisé et en mauvais état écologique.

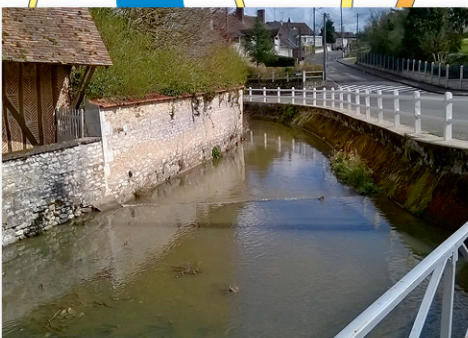
L'objectif des travaux est de redonner un équilibre plus naturel à la rivière et un aspect paysager plus agréable pour les habitants et les usagers.



Objectifs des travaux

Restauration du Vernisson

- Retrouver une morphologie naturelle adaptée au Vernisson
- Permettre la libre circulation des sédiments, garant d'un milieu dynamique et en bonne santé
- Permettre la libre circulation de l'eau et un franchissement piscicole permanent
- Permettre le maintien d'une hauteur d'eau suffisante en période d'étiage*
- Assurer une alimentation permanente des lavoirs communaux
- Eviter le réchauffement, la stagnation des eaux et les problèmes d'envasement
- Diversifier les habitats aquatiques, aujourd'hui appauvris et simplifiés
- Restaurer la fonctionnalité naturelle des zones humides
- Améliorer l'aspect paysager du Vernisson dans la traversée urbaine de la commune



Situation actuelle - Rue de Vilmorin



Situation projetée - Rue de Vilmorin

Nature des travaux

Action 1 : Effacement des seuils en palplanches et en bois

Rue de Vilmorin et route de Montbouy.

> Supprimer l'influence des seuils et réaménager des banquettes végétalisées pour diversifier les écoulements et reconstituer des habitats aquatiques.

Action 2 : Réaménagement du Vernisson

Secteur aval du site d'étude (RD 2007).

> Reprofiler le Vernisson et réaménager les berges dans le but de dynamiser les écoulements et retrouver une végétation rivulaire riche et attrayante.

Action 3 : Réalisation d'échancrures dans les seuils du lavoir

Rue des Moulinards.

> Rétablir la continuité écologique (libre circulation des poissons et des sédiments).

Action 4 : Réaménagement au lavoir

Rue de Vilmorin.

> Revaloriser l'aspect biologique et paysager du site.

Action 5 : Restauration du lit du Vernisson

Château de Nogent-sur-Vernisson.

> Reconstituer un lit naturel du Vernisson en diversifiant ses écoulements et ses habitats aquatiques.

Action 6 : Restauration d'une zone humide

Secteur amont du site d'étude.

> Restaurer la fonctionnalité d'une zone humide et créer un espace de découverte entre le bourg et les étangs.

Coût prévisionnel total des travaux : 70 000 € H.T.

Planning des travaux : été 2017, sous réserve de validation du projet par les services de l'état et les partenaires du SIVLO.

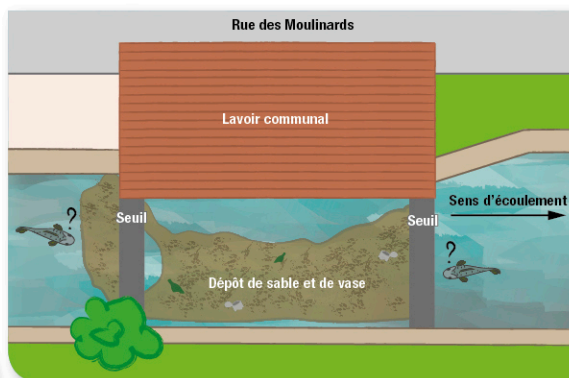
Situation actuelle - Site du château - Chenal rectiligne



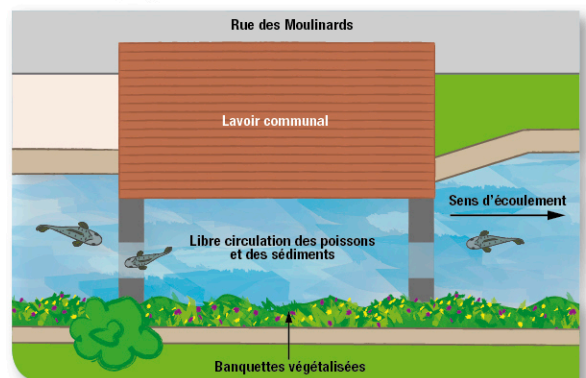
Situation projetée - Site du château - Chenal sinueux



Situation actuelle - Lavoir - Rue des Moulinards



Situation projetée - Lavoir - Rue des Moulinards



Etude et travaux financés par :



(80 %)



(15 %)



(5 %)

Lexique

Etiage : période de plus basses eaux d'un cours d'eau et nappes souterraines.

Zone humide : terrains habituellement inondés ou gorgés d'eau de façon permanente ou temporaire. Ces milieux naturels riches, généralement situés en bordure de cours d'eau, jouent un rôle tampon important lors des crues ; et restitue de l'eau aux rivières lors des périodes sèches.

Lit mineur : partie du lit, comprise entre des berges franches, dans laquelle l'intégralité de l'écoulement s'effectue sur une majeure partie de l'année (en dehors des périodes de très hautes eaux).

Seuil : ouvrage de moins 5 m de hauteur disposé perpendiculairement à l'écoulement faisant obstacle à la libre circulation des poissons et des sédiments.

Banquettes végétalisées : atterrissements aménagés avec des granulats apportés et des plantes aquatiques.

STEP : Station d'épuration des eaux usées.

Le SIVLO attache une importance particulière à la communication sur ce projet. N'hésitez pas à nous contacter ou envoyer vos questions à : contact@sivlo.fr

SIVLO - Syndicat de la Vallée du Loing

158, rue Paul Doumer - 45200 MONTARGIS

Tél : 02.38.95.11.26 - Fax : 02.38.89.39.52 - E-mail : contact@sivlo.fr

Retrouvez-nous sur le site internet du SIVLO : www.sivlo.fr et sur les réseaux sociaux

